

**UNED**

**asiss**

**2024-2025**

# **DIBUJO ARTÍSTICO**

**PRUEBA DE COMPETENCIAS ESPECÍFICAS**



# CONTENIDOS

## BLOQUE I. CONCEPTO E HISTORIA DEL DIBUJO

- El dibujo en el arte de los siglos XIX y XX. Obras más representativas de diferentes artistas.
- De la representación objetiva a la subjetiva. De lo figurativo a la abstracción.
- La Bauhaus y el diseño.
- El dibujo como expresión artística contemporánea. Dibujar en el espacio.

## BLOQUE II. LA EXPRESIÓN GRÁFICA Y SUS RECURSOS ELEMENTALES

- La retentiva y la memoria visual.
- Las formas y su transformación: la forma entendida como una estructura de elementos y relaciones. Espacios negativos y positivos de las formas.
- Textura visual y táctil.
- Técnicas gráfico-plásticas, tradicionales, alterativas y digitales.

# CONTENIDOS

## BLOQUE III. DIBUJO Y ESPACIO

- La línea, el dibujo y la tridimensionalidad.
- La perspectiva. La perspectiva cónica y el dibujo artístico.
- Encuadre y dibujo del natural. Relación con la fotografía.
- Espacios interiores, exteriores, urbanos y naturales.
- Geometría y naturaleza

## BLOQUE IV. LA LUZ, CLAROSCURO Y EL COLOR

- El sombreado y la mancha. Escalas y claves tonales.
- Cualidades y relaciones del color. El contraste de color. Color local, tonal y ambiental. Usos del color en el dibujo.
- Dimensiones del color. Aplicaciones prácticas.
- Perspectiva atmosférica.
- El color asociado a la línea. Arte óptico y geométrico.

# CONTENIDOS

## BLOQUE V. LA FIGURA HUMANA

- La línea, el dibujo y la tridimensionalidad.
- La perspectiva. La perspectiva cónica y el dibujo artístico.
- Encuadre y dibujo del natural. Relación con la fotografía.
- Espacios interiores, exteriores, urbanos y naturales.
- Geometría y naturaleza

## BLOQUE VI. PROYECTOS GRÁFICOS COLABORATIVOS

- La distribución de tareas en los proyectos gráficos colaborativos: criterios de selección a partir de las habilidades requeridas y de las necesidades del proyecto.
- Fases de los proyectos gráficos.
- Estrategias de selección de técnicas, herramientas, medios y soportes del dibujo adecuados a distintas disciplinas.
- Estrategias de evaluación de las fases y los resultados de proyectos gráficos. El error como oportunidad de mejora y aprendizaje.

# BIBLIOGRAFÍA

## FUENTES BÁSICAS



Eugenio Bargueño y Mercedes Sánchez, *Dibujo artístico 1*, Editorial Mc Graw-Hill.



Emilio Laguna, Materiales didácticos. *Dibujo artístico 1*, Centro de Publicaciones Ministerio de Educación y Ciencia.



Eugenio Bargueño Gómez y Javier Moreno Antonino, Materiales didácticos. *Dibujo artístico 2*, Centro de Publicaciones Ministerio de Educación y Ciencia..

# BIBLIOGRAFÍA

## CONCEPTO E HISTORIA DEL DIBUJO

- Jackie Collins, *Técnicas de los artistas modernos*, Editorial Hermann Blume.
- Ernst H. Gombrich, *La Historia del Arte*, Editorial Phaidon.

## APRENDIZAJE DEL DIBUJO. TÉCNICA, EXPRESIÓN, ESPACIO, LUZ, COLOR Y FIGURA HUMANA

- Giovanni Civardi, *El desnudo. Elementos de análisis visual*, Editorial Drac.
- Giovanni Civardi, *El paisaje. Técnica, composición y métodos*, Editorial Drac.
- Betty Edwards, *Aprender a dibujar con el lado derecho del cerebro. Un curso para potenciar la creatividad y la confianza artística*, Editorial Urano.
- Louise Gordon, *Dibujo anatómico de la cabeza humana*, Editorial Daimon.
- Louise Gordon, *Dibujo anatómico de la figura humana*, Editorial Daimon.
- Colin Hayes, *Guía completa de pintura y dibujo. Técnicas y materiales*, Editorial Hermann Blume.
- Harald Koppers, *Atlas de los colores*, Editorial Hermann Blume.
- Susan Lambert, *El dibujo. Técnica y utilidad*, Editorial Hermann Blume.
- Manfred Maier, *Procesos elementales de proyección y configuración. Dibujo de objetos y estudios de la naturaleza*, Editorial Gustavo Gili.
- John & Jody Raynes, *Cómo dibujar la figura humana. Una guía completa*, Editorial Parragon.
- Ian Simpson, *Curso completo de dibujo*, Editorial Blume.
- Ray Smit, *Manual del artista*, Editorial Hermann Blume.

# CARACTERÍSTICAS Y DISEÑO DE LA PRUEBA

## CARACTERÍSTICAS DE LA PRUEBA

- La prueba o examen de Dibujo artístico consistirá en una **propuesta de investigación y producción plástica**. En esta propuesta de investigación y producción plástica se valorará La habilidad y la destreza en la utilización y explotación de los materiales y las técnicas; la capacidad de aplicación de los conceptos y las técnicas aprendidas en la asignatura; y la originalidad para representar, experimentar y destacar valores plásticos determinados.
- La prueba o examen tendrá una **duración de 90 minutos**.
- El/la estudiante deberá llevar consigo **materiales** para la realización de la propuesta:
  - Papel DIN A3.
  - Lápiz de grafito HB, rotuladores, ceras y témperas.
  - Pinceles, pocillos para agua, trapo y recipiente o paleta para mezclas.
  - Revistas y papeles de colores, tijeras y pegamento en barra.
  - Abundantes folios para realizar los diseños previos.

## ESTRUCTURA DE LA PRUEBA

- Cada modelo de examen consistirá en un ejercicio con **dos opciones (A y B)**. El alumno deberá **realizar UNA de las opciones propuestas (A o B)**, entregando tanto los bocetos realizados como el dibujo final.
- La **calificación final de la prueba se realizará sobre 10 puntos**.



# CARACTERÍSTICAS Y DISEÑO DE LA PRUEBA

## CRITERIOS GENERALES DE CORRECCIÓN Y CALIFICACIÓN

- Corrección en el uso de la terminología, materiales y procedimientos.
- Capacidad de interpretar una misma forma u objeto en diversos niveles icónicos (apunte- esquema-boceto) en función de distintas intenciones comunicativas.
- Capacidad de utilizar adecuadamente los diversos recursos de representación tanto en los apuntes y bocetos como en las obras definitivas.
- Realización de dibujos de formas naturales con carácter descriptivo y la capacidad de su modificación posterior con intenciones comunicativas diversas.
- Representación gráfica de diferentes apariencias de un mismo objeto ocasionadas por su distinta orientación respecto al punto de vista perceptivo.
- Representación gráfica de un conjunto de volúmenes geométricos y naturales y descripción de la disposición de los elementos entre sí, atendiendo a las proporciones y deformaciones perspectivas.
- Descripción gráfica de lo esencial de formas observadas con anterioridad mediante definiciones lineales claras y explicativas.
- Realización de estudios gráficos de figura humana atendiendo principalmente a la relación de proporciones y a la expresividad del movimiento.
- Capacidad de representar y expresar en la investigación o propuesta plástica términos espaciales y efectos perspectivos de profundidad, así como la valoración de proporciones y contrastes lumínicos.
- Trabajar partir de la observación directa de fuentes primarias o de primera mano.

# MODELOS DE EXÁMENES

## INSTRUCCIONES GENERALES

- Dispone de 90 minutos para realizar la prueba.
- Material necesario:
  - Papel DIN A3.
  - Lápiz de grafito HB, rotuladores, ceras y témperas.
  - Pinceles, pocillos para agua, trapo y recipiente o paleta para mezclas.
  - Revistas y papeles de colores, tijeras y pegamento en barra.
  - Abundantes folios para realizar los diseños previos.
- En la prueba o examen no está autorizado el empleo de dispositivos electrónicos (móviles, tablets, etc.).
- Durante la prueba, no está autorizado hablar con el resto del alumnado.
- Al entregar la prueba, el/la estudiante debe adjuntar los folios con los diseños/bocetos previos.

## CRITERIOS DE EVALUACIÓN

- Empleo de materiales y procedimientos (1 punto).
- Estructura, ritmo y encaje. Proporciones y representación de las formas (3 puntos).
- Composición, representación espacial, volumen y tridimensionalidad (3 puntos).
- Representación e interpretación cromática, tonal y lumínica (2 puntos)
- Expresividad y originalidad ( 1 punto).

## PREGUNTAS

**Elija UNA de las dos opciones propuestas, A o B:**

### • OPCIÓN A:

Dibuje el modelo dado con grafito y al mayor tamaño posible conservando la proporción.

### • OPCIÓN B:

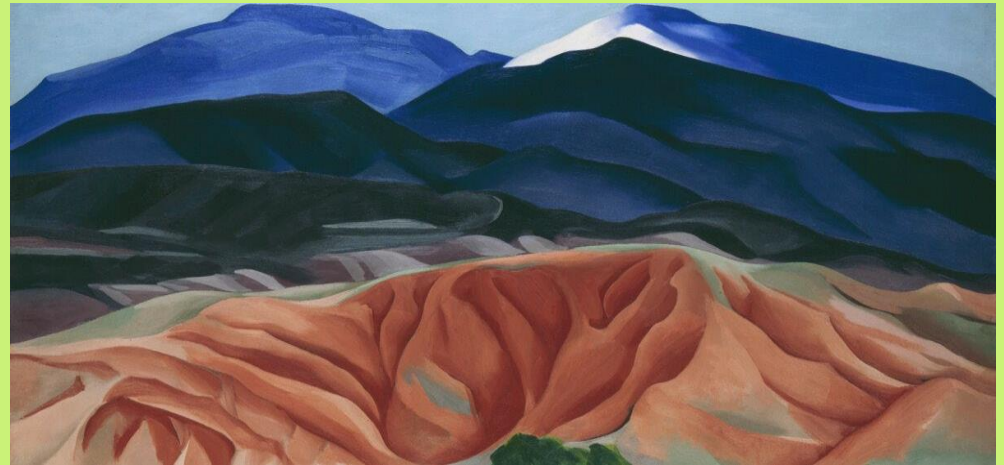
Realizar con técnica libre una interpretación de la obra de Georgia O'Keeffe *Paisaje de Black Mesa* (1930). La interpretación podrá ser cromática, lumínica, compositiva y/o espacial.

# MODELOS DE EXÁMENES

OPCIÓN A



OPCIÓN B



# MODELOS DE EXÁMENES

## INSTRUCCIONES GENERALES

- Dispone de 90 minutos para realizar la prueba.
- Material necesario:
  - Papel DIN A3.
  - Lápiz de grafito HB, rotuladores, ceras y témperas.
  - Pinceles, pocillos para agua, trapo y recipiente
  - o paleta para mezclas.
  - Revistas y papeles de colores, tijeras y pegamento en barra.
  - Abundantes folios para realizar los diseños previos.
- En la prueba o examen no está autorizado el empleo de dispositivos electrónicos (móviles, tablets, etc.).
- Durante la prueba, no está autorizado hablar con el resto del alumnado.
- Al entregar la prueba, el/la estudiante debe adjuntar los folios con los diseños/bocetos previos.

## CRITERIOS DE EVALUACIÓN

- Empleo de materiales y procedimientos (1 punto).
- Estructura, ritmo y encaje. Proporciones y representación de las formas (3 puntos).
- Composición, representación espacial, volumen y tridimensionalidad (3 puntos).
- Representación e interpretación cromática, tonal y lumínica (2 puntos)
- Expresividad y originalidad ( 1 punto).

## PREGUNTAS

Elija **UNA** de las dos opciones propuestas, **A** o **B**:

### • **OPCIÓN A:**

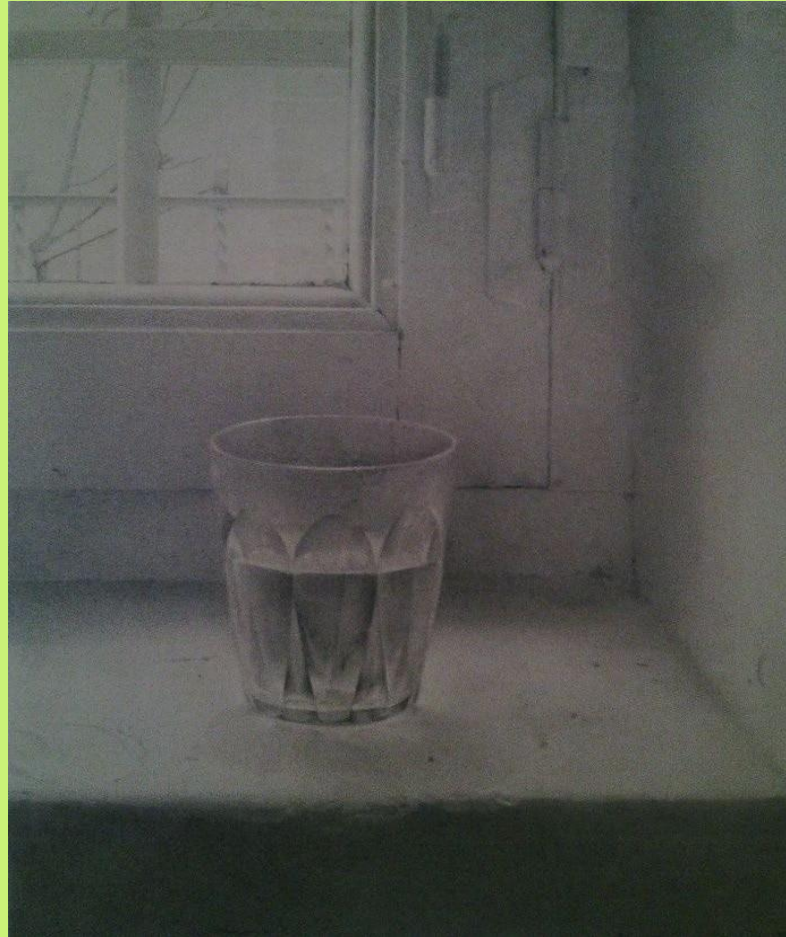
Realizar un dibujo a grafito de dos pirámides y una esfera. La representación deberá tener en cuenta la composición de ambas formas en el espacio así como las relaciones de clarooscuro. Las pirámides y la esfera no han de ser del mismo tamaño, pero tendrán que estar encuadradas en un sistema de perspectiva adecuado.

### • **OPCIÓN B:**

Realice una interpretación a color de *Vaso* (1969) de Isabel Quintanilla. La técnica podrá emplear lápices de colores, ceras, rotuladores, gouaches o acuarelas, pero **NO** el collage.

# MODELOS DE EXÁMENES

**OPCIÓN B**



# CONTACTO

**E-mail: [coor.dibujo.artistico@adm.uned.es](mailto:coor.dibujo.artistico@adm.uned.es)**